

販売管理システム

RAISE  ver. 5

お客様の実情に合わせて最適な仕様にカスタマイズ可能な販売管理ソリューション



Microsoft Windows 対応

- ネットワーク対応版
- スタンドアロン版
- 導入サービス・システム構築
- 運用サポートサービス

Microsoft
CERTIFIED
Partner

RAISERが選ばれる理由

- 適合性... 貴方の仕事に合わせてシステムを最適な形にカスタマイズします。
- 操作性... 使う人のための、優しくわかり易い操作環境を備えています。
- 表現性... 納品書や請求書は会社の顔。自由な様式に印刷できます。
- 活用性... 入力されたデータを貴重な情報元として有効に活用します。
- 機能性... 本当に役に立つ機能を備えています。

適合性

販売管理といっても業種や業務によって、そのやり方は多種多様です。RAISERは汎用的で総花的なシステムではなく、その会社の実情に合わせた最適な仕様にカスタマイズできるシステムを提供します。

データベース

取引先や商品のマスタおよび取引の明細などを記録するデータベースにはマイクロソフトの無償配布可能なデータベースエンジンであるMSDE 2000を用いています。データベースの大きさは最大2GBに制限されていますが、販売管理システムで使用するには実用上十分な容量があります。MSDE 2000は5台程度の小規模なネットワークに最適ですが、さらに大規模なネットワークで使用する場合はマイクロソフトSQL Serverに簡単にアップグレードすることができます。

ネットワーク対応

標準でネットワーク対応しています。ネットワークを使用しないで単体で運用できる規模の方には、ネットワークを使用しない安価なライセンスを提供します。この場合も後でネットワークのライセンスを追加するだけでネットワーク対応にすることができます。

カスタマイズ

例えば売上传票では、明細行数、現金掛けの区別、担当者、支店、発送先、原価単価、売価単価など業務により必要な項目は異なります。これらを貴方の仕事に最も適したようにカスタマイズすることができます。また途中でカスタマイズを変更することもできます。

売上传票入力画面のカスタマイズ可能な項目

入力行数、支店入力、発送先入力、発送先支店入力、決済区分入力、伝票区分入力1、伝票区分入力2、納品日入力、注文日入力、車番入力、発注区分入力、EOS データ区分入力、EOS 分類コード入力、EOS 伝票区分入力、外貨入力、記事入力、規格入力、入数入力、箱数入力、受注数量入力、原価単価入力、売価単価入力、摘要入力、備考入力、各項目のIMEのON/OFF、品番の表示、JAN

コードの表示、標準単価表示、標準単価率表示、粗利額表示、粗利率表示、在庫数表示、軽油税表示、伝票発行の有無、契約単価の自動登録、伝票番号生成法、他。

入金伝票入力画面のカスタマイズ可能な項目

支店入力、補助科目入力、証番号入力、手形期日入力、摘要入力、摘要入力モード、請求額表示、伝票発行の有無、他。

コード体系

得意先、仕入先、商品などにはコードが付けられますがコードには主となるコードの他に副コードを持つことができ、柔軟なコード体系を設定することができます。得意先、仕入先は8桁の主コードの他に16桁の副コードを一つ持ちます。通常、副コードはカナ名にしカナ名検索に使用しますが、用途名称を変えて他の目的に使うこともできます。また商品には16桁の主コードの他に2つの16桁の副コードを持つことができます。これらも用途名称を自由に設定できてコードの重複も許されますのでメーカー品番、フリガナ、JANコードなどに自由に使用することができます。もちろん副コードでの検索もできます。

消費税対応

商品毎に、内税、外税、非課税の設定ができます。消費税計算は締日毎、伝票毎、明細毎、その他が選択でき、端数処理も切上げ、切捨て、四捨五入が選べます。これらは得意先毎、仕入先毎に指定できます。また支店のある得意先に対しては支店毎でも会社全体で纏めてでも消費税計算することができます。消費税が改定された場合には消費税改訂日、旧消費税率、新消費税率の設定を用いて、取引日より自動的に適切な消費税率を適用して計算されます。消費税は自動計算されますが特別な理由により手で修正することもできます。

軽油税対応

軽油を取扱う業種では、軽油商品を設定することで軽油税を自動的に計算することができます。内税および外税に対応します。軽油税が内税の場合には消費税は軽油税分を控除して計算されます。軽油税の一覧表も印刷できます。

計算方法

消費税の理端数処理は取引先毎に切上げ、切捨て、四捨五入が選べます。数量×単価で求める金額の端数も切上げ、切捨て、四捨五入の設定ができます。また掛け率で求める単価は切上げ、切捨て、四捨五入の設定の他に端数処理単位も設定できます。

単価設定

商品単価の設定は売上利益に直結するものです。相手先毎の細かい設定と価格変更時の速やかな対応が必要とされます。RAISERではこれらの要求に柔軟に対応できるように、いくつかの単価設定方法を用意しています。例えば得意先別に設定したランクと商品毎に設定したランク別単価やランク別掛率で単価を算出したり、得意先別に設定した掛率をもとに単価を算出による方法が利用できます。また得意先別に設定するランクおよび掛率は商品部門毎に設定することもできます。これらの方法で単価が設定できない場合は、得意先別商品別に個別に単価を登録しておくこともできます。

商品規格・入り数

商品には商品名の他に規格や入り数が必要な業種もあります。必要に応じてこれらを設定することもできます。規格や入り数は商品マスタに商品コードと関連付けして予め登録しておくことも

できますし、商品コードとは独立して伝票入力時に入力することもできます。またオプションとして規格に入力した内容により数量を自動計算すること(材木の石数計算や鉄骨の重量計算など)にも対応いたします。

チェーンストア統一伝票対応

得意先毎に自社の決めた支店コードとは別に相手指定の店コードが登録できます。また得意先毎商品毎に相手店での売価単価および相手先商品コードを登録することができます。また得意先マスターには統一伝票印刷に必要な法人コード、分類コード、受注企業コードなどを登録しておくこともできます。これらの項目はチェーンストア統一伝票に印字することができます。

検索機能

取引先や商品などの入力にはコードを直接入力することもできますが、コードが分からなくても簡単に検索表を表示して選択す

表示順(F3)	カナ名順	開始(F4)	いのうえ	F6 表示
コード	カ	ナ	名	得意先名
0	0003	イノウヱ	井上事務機 (株)	
1	0001	イーアンドエス	イーアンドエス (株)	
2	0016	エルピーアイ	日本エル・ピー・アイ (株)	
3	0002	カウヨウ	加藤商事 (株)	
4	0009	カサヨウ	関西商事 (株)	
5	0010	キョウキ	(株) キョウキ	
6	0008	キョウキ	共同事務機 (株)	
7	0011	クボタ	クボタコンピュータ (株)	
8	0015	グラフィックス	(株) グラフィックスカトウ	
9	0019	ココ	(株) コクヨ	

操作性

いつもの仕事だからストレスなく使いたい。だからこそ分かり易く使いやすい統一された操作になっています。例えば売上傳票入力。RAISERでは売上傳票のボタンを押した時に最初に表示されるのは売上傳票ではありません。表示されるのは売上傳票の一覧です。伝票一覧は入力順、売上順、得意先別など色々な表示順で並び替えて瞬時に表示することができ、またナビゲーションバーでスムーズかつ高速にスクロールさせることができます。売

ることができます。取引先の場合は主コードまたは副コード順に並べられた検索表でコードまたは副コードの一部だけで検索できます。例えば得意先の副コードにフリガナを設定しておけばフリガナの一部で得意先を検索し選択できます。商品の場合は主コード、副コード1、副コード2のいずれからも検索できます。

随時マスタ登録

伝票入力の時に得意先、仕入先、商品などが登録されていなくても、伝票入力作業を中断することなくその場で新しい得意先、仕入先、商品の登録や修正ができます。ですから当システムを導入後、マスタ登録作業をすることなく直ちに使い始めることができます。

単価入力

売上傳票を入力するときに商品を選択すれば、得意先毎に予め設定された方法により単価が求められ表示されます。また決め

The screenshot shows the RAISER software interface. The main window displays a list of sales invoices with columns for invoice number, date, customer name, branch name, and items. A pop-up window titled '売上傳票' (Sales Invoice) is open, showing a detailed entry for a customer 'イーアンドエス (株)'. The entry includes item codes, descriptions like 'NECシステム3100/30', and prices. The bottom of the window has buttons for '売上伝票印刷' (Print Sales Invoice), '統一伝票(T1型)' (Unified Invoice T1 type), '印刷設定' (Print Settings), '登録(F7)' (Register F7), '削除(F8)' (Delete F8), and '閉じる(F9)' (Close F9).

られた単価以外にも随意単価を定めることもできます。設定された単価は次回のために記憶させておくこともできます。また単価決定の補助手段として単価設定ウィンドウを表示させ粗利率や定価率から算出することもできます。

られた単価以外にも随意単価を定めることもできます。設定された単価は次回のために記憶させておくこともできます。また単価決定の補助手段として単価設定ウィンドウを表示させ粗利率や定価率から算出することもできます。

データ修正

入力した伝票は伝票一覧画面や元帳画面から簡単に呼び出せます。特に一覧画面は入力順、売上順、得意先別などの表示順が選べ、また商品による伝票検索機能などがありますので、簡単に目的の伝票をさがすことができ、簡単に修正や削除ができます。

入力中の元帳の表示

伝票入力中に得意先元帳や仕入先元帳を表示し、商品の検索や残高の参照ができます。また

売上単価(F5)	1,000,000.0円
仕入単価	580,000.0円
粗利率(F6)	42.0%
定価率(F7)	84.2%
1.標準単価	1,188,000.0円
2.Aランク	1,000,000.0円
3.Bランク	1,050,000.0円
4.Cランク	1,100,000.0円
決定(Ent)	中止(Esc)
得意先の契約単価に登録(F8)	

マウスでもキーボードでも

マウスでもキーボードでも場合に依りてどちらからでも操作できるスピードと操作性を両立させた仕様となっています。片手に書類を持ち片手だけで操作することも考慮しています。またファンクションキーによる機能操作にも対応しています。通常の伝票入力はマウスと数字キーだけで殆ど処理ができてしまいます。

入力モードの自動切り替え

入力項目に応じて日本語モード、ANKモード、数字モードが自動的に切り替わり、面倒なモード切替操作が必要ありません。またコードや名称項目では日本語入力を使用するかどうかを予め設定しておくことができます。

元帳より伝票を検索して、前回単価の取引単価を調べたり伝票の修正を行います。

日次更新、月次更新が不要

日次更新、月次更新及び締日更新などが不要なため、締日や月次に関係なく何時のデータでも入力ができ、過去に遡っての修正も普通にできます。また更新が不要のために迅速に、前準備や後処理をすることなく何時でも請求処理や管理帳票の作成ができます。

表現性

販売管理や営業資料を得るには出力が必要です。出力はプリンタだけでなく、画面にも表示させることができます。最初に印刷とは別のイメージで画面専用の見やすい帳票を表示します。印刷が必要な場合はプリンタに出力しますが、その前に印刷と同じイメージを画面でみることもできます。

プリンタ

使用できるプリンタはウィンドウズ対応であれば種類を問いません。**RAISER**ではドットプリンタもネットワークプリンタも使用できます。また納品書、請求書などはカラーでの印刷にも対応しています。

印刷設定

使用するプリンタや用紙のサイズ、給紙方法、向き、余白などの設定は帳票毎に保存記憶され、次回印刷時には自動的に設定されます。また管理帳票などは設定した用紙の大きさに合わせて自動的に印刷行数が調整されます。

帳票フォーム

RAISERでは納品書、請求書、元帳、送り状、宛名ラベルなどに指定のものはありません。納品書や請求書は会社の顔です。どこにでもあるような用紙ではなく、独自の用紙を使用することは会社のイメージアップにもつながります。あなたが既にお使いの用紙や得意先より指定された用紙を用いることや、市販の用紙や白紙に印刷することもできます。

帳票フォームはこれら帳票の出力形式を定義するためのファイルです。当システムには帳票フォームの作成のための強力なスクリプト機能を備えていますので、どのような形式の帳票にも対応できます。帳票フォームは指定の形式で印刷できるように導入時にこちらで作成してお届けしますが、あなたが作成変更することも難しいことはありません。帳票フォームを用いれば文字の書体やサイズの指定はもちろん、白紙に罫線や網掛けして印刷することも、写真やロゴをカラーで印刷することもできるようになります。

納品書発行

伝票入力時に自動的に納品書が発行されます。納品書は得意先毎に異なる用紙を設定しておくことも、印刷しないように設定することもできます。納品書発行時に設定したものと違う様式で印刷することもできます。また、あとで一括して印刷することもできます。また何度でも再発行することができます。

送り状発行

売上傳票をもとに送り状を発行することができます。また売上と関係なく任意に送り状を作ることもできます。送り状の種類は得意先毎に登録しておくことができますが、発行時に変更することもできます。印刷形式は自由に設定できますので、荷札の発行にも利用できます。

請求書発行

請求書は自由な様式で印刷することができます。売上明細、売上備考、入金明細、売上傳票合計、入金伝票合計、日計、期間合計など任意のものを選んで印刷できます。また明細を発送先別や支店別に並べ替え、発送先別計や支店別計を印刷することもできます。請求書の様式は得意先毎に設定することができます。請求書は締め日に関係なく発行できます。月2回の請求とか盆暮のみの請求にも対応しています。

活用性

販売管理は売掛金や買掛金の管理をするだけのものではありません。蓄えられたデータには、営業戦略のための価値ある情報が含まれています。**RAISER**ではこれら情報を有効に利用し多方面から分析するため、営業資料作成や顧客管理に用いることができます。

管理区分

販売管理のデータにさらに有用な情報を付加するために、得意先、仕入先、商品及び伝票に各々2種類の管理区分を設けることができます。これらを得意先区分、仕入先区分、商品区分、伝票区分といい、区分の名前や用途は自由に設定することができます。例えば、得意先区分を地区と業種に、商品区分を品種と部門に、伝票区分を担当者と営業所に設定するなど業務に合わせて自由に利用することができます。

多次元分析表

営業資料は、指定した期間の売上金額、数量、粗利額などを、得意先や商品および上記の管理区分などで分類し集計するものですが、その目的により多種多様な出力が求められます。**RAISER**ではそれらの要求に個別に対応するのではなく多次元分析表という一つの処理で行います。

多次元分析表は帳票の名前、分類項目、印刷項目を自由に設定し印刷することができるものです。一度設定した内容は保存され、次回からは呼び出すだけで同様の帳票が作成されます。データを複数の次元から解析できるよう出力帳票の、頁、欄、行に各々分類項目を設定することができます。特に各行には最高3種類の分類項目が指定できます。

分類項目

取引先、支店、商品、取引先区分1、取引先区分2、商品区分1、商品区分2、伝票区分1、伝票区分2、商品部門、決済区分、日付、月度

表示項目

数量、金額、原価、粗利額、粗利率
これらの表示項目には前年対比値として前年実績、増減額

〒812-0023		請求書		13年 11月 30日締 No. 0014												
福岡市博多区店屋町1-31		MAPLESOFT		株式会社メイプル石油販売												
東京生命福岡ビル5F		TEL 03(1234)0001		東京都八王子市運動公園通り1丁目2915												
(株)アイエムシー 殿		FAX 03(1234)9001		1階 給油所												
毎度お引立有難うございます。下記の通り御請求申し上げます。																
前月ご請求額	前月ご入金額	調整額	繰越額	当月お買上額	消費税額	軽油税額	当月ご請求額									
185,000	13/11/10 180,000	5,000		3,281,800	88,788		3,370,588									
日	付	商	品	名	数	量	単	価	金	額	車両No.	伝	票	No.	備	考
11月	1日	毎度ありがとうございます。														
		コピー用紙			2.00	箱		8,000.0	16,000					78		
11月	5日	応接テーブルKL-1260			10.00	組		70,000.0	700,000					7		
11月	10日	CMP-1420			5.00	台		102,000.0	510,000					12		
		応接チェアSR59			1.00	式		835,000.0	835,000					12		
11月	15日	マップケースA2-5			2.00	個		58,300.0	116,600					77		
		コンパス			2.00	個		4,400.0	8,800					77		
11月	16日	カードキャビネットA5-13			10.00	個		37,000.0	370,000					17		
		ローカウンターCL-197S			2.00	個		201,600.0	403,200					17		
11月	25日	クリップホルダー340-AOL			2.00	個		5,100.0	10,200					76		
		製図台TW-450			2.00	台		85,000.0	170,000					76		
		平行定規LH-90			2.00	台		71,000.0	142,000					76		
11月	20日	【消費税】							(3,281,800)	計						
									88,788							

白紙にカラー印刷した請求書の例

(数)、増減率を表示できます。また出力順として金額順または粗利順に出力させることもできます。

データの外部利用

当システムのマスタやデータをテキストファイルとして出力することができます。出力する項目は自由に選ぶことができます。また多次元分析表で作られた集計結果もテキストファイルとして出力できます。テキストファイルの項目の区切りにはタブ、カンマ、コロンが選べますので、EXCELやWORDで読み込み加工することができます。さらに少し高度な応用としては、データベースをACCESSで直接参照することもできます。

機能性

RAISERでは販売管理をさらに便利にするために豊富な機能を標準装備しています。

見積書作成

見積書が売上入力と同様な画面で作成できます。見積書の特記項目は自由に設定することができ、特記事項も予め複数登録しておき見積書作成時に選ぶことができます。作成した見積書は売上が発生したときに売上傳票に転記することができます。

在庫管理

柔軟で使い易い在庫管理機能を提供します。在庫管理表には必要な商品のみを選択して表示することができます。また在庫管理が不要とした商品も在庫管理を行っていますので、いつでも在庫管理商品として表示させることができます。

RAISERでは在庫数量として2回の棚卸在庫と現在在庫を独立に管理しています。棚卸データの入力時期は特別に制約がなく、棚卸データの入力が済まなければ売上や仕入伝票が入力できないということも有りません。また棚卸在庫は2回分管理していますので、前回の棚卸数とその後の入出庫数より計算される帳簿棚卸数と今回の棚卸数の差異を表示し、在庫紛失数の管理を行うことができます。

現在在庫は現時点の在庫数です。売上や仕入伝票と連動して即時に更新されますので、いつでも計算することなく即時にの在庫数を表示させることができます。また棚卸後は棚卸高をもとに現在在庫を自動修正することもできます

顧客管理

得意先には8種類の顧客管理項目を設定することができます。例えば年賀状、お歳暮、上得意、ラベルなどの項目を作り、印刷す

る得意先を選択することができます。印刷する得意先の選択は一覧形式で簡単に行えます。印刷できる帳票の種類は宛名ラベル、はがき、カードとなっています。宛名ラベルは任意の市販のラベル用紙が使用でき、複数枚印刷や用紙途中からの印刷にも対応しています。はがきは縦書きや毛筆フォントにも対応しています。カードはギフトカードや会員カードなどに用いることができます。

マスター一覧表印刷

得意先一覧表や商品一覧表にはマスタ中の任意の項目を選択して印刷することができます。これを用いて電話番号簿や住所録、商品仕切表などが簡単に作れます。

手形管理

受取手形、支払手形に付いては期間を指定し決済期日順に並べ替えて決済額累計とともに印刷する手形管理表を作成することができます。

発展性

RAISERではオプションとしてさらに次のような機能も用意しています。

EOS対応

EOSで受信した発注データを売上データとして読み込みことができます。

POS対応

売店POSやスタンドPOSのデータを売上データとして読み込みことができます。

受発注管理

受発注の入力および受発注残の管理が行えます。

組合せ商品管理

贈答品などの組合せ商品の売上入力と個別商品の在庫管理を行います。

日別入力機能

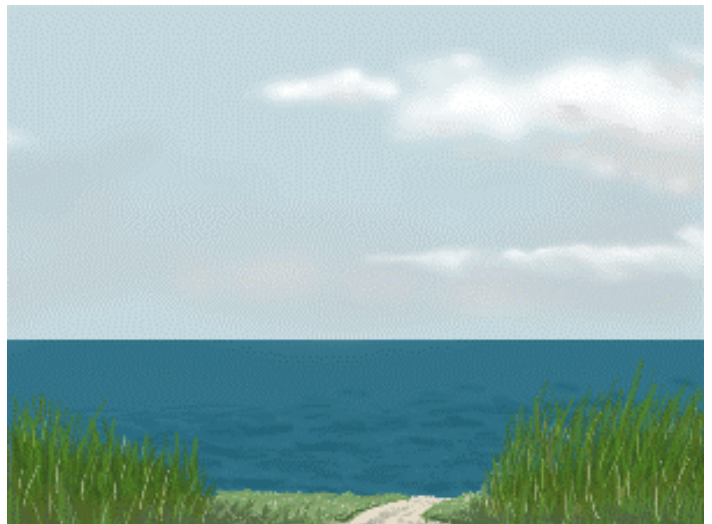
伝票毎の入力ではなく、一日の取引を一画面で入力できます。給食センターやリース業などに便利です。

得意先別入力機能

伝票毎の入力ではなく、一取引先の指定期間の取引を一括して入力修正するためのものです。一括して単価を修正する機能も付いています。

会計ソフト連動機能

データ取込み機能のある市販の会計ソフトに渡すデータを作成することができます。



■標準システム構成

伝票入力
売上傳票
仕入伝票
入金伝票
支払伝票
見積書
売掛金管理
消費税計算
請求書
請求一覧表
集金指示書
売掛金管理表
得意先元帳
受取手形管理表
買掛金管理
消費税計算
買掛金管理表
仕入先元帳
支払手形管理表
商品管理
繰越在庫数
棚卸在庫数
現在在庫数
棚卸管理表
在庫管理表
商品台帳
売上管理
得意先別売上集計表
商品別売上集計表
多次元売上分析表
仕入管理
仕入先別仕入集計表
商品別仕入集計表
多次元仕入分析表
顧客管理
得意先宛名ラベル
得意先はがき
得意先カード
仕入先宛名ラベル
仕入先はがき
仕入先カード
システム設定
システム設定
マスタ保守
区分マスタ
得意先マスタ
仕入先マスタ
商品マスタ
データ保守
データ保存
データ復帰
データ更新
データ整理

■動作環境

販売管理システム RAISER Ver.5 推奨環境

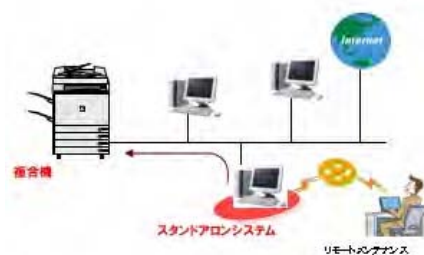
◆ ネットワーク版

- [サーバOS] Windows Server 2003
Windows 2000 Server
- [データベース] Microsoft SQL Server 2000以上
- [サーバ構成] CPU: Intel Pentium4 2GHz以上
メモリ: 1GB以上 / HDD: 80GB以上
(RAID構成を推奨)
- [クライアントOS] Windows XP Pro/2000/NT/98SE
(2000以上を推奨)
- [クライアント構成] CPU: Celeron 1GHz以上 / メモリ: 256MB以上
HDD: 40GB以上
- [バックアップ] サーバのバックアップ装置、またはクライアント側でのMO装置・DVD-RAM等でのバックアップに対応



◆ スタンドアロン版

- [システムOS] WindowsXP Pro(SP2対応)/2000
- [データベース] MSDE(システムに標準で付属)
- [サーバ構成] CPU: Celeron 2GHz以上 / メモリ: 512MB以上
HDD: 40GB以上
- [バックアップ] MO装置、DVD-RAM等



■主要項目桁数

項 目	主 コード	副 コード 1	副 コード 2	名	称
得意先	半角 8桁	半角 16桁		漢字 15桁	半角 40桁
仕入先	半角 8桁	半角 16桁		漢字 15桁	半角 40桁
得意先支店	数字 4桁	(店コード5桁)		漢字 10桁	半角 20桁
商品	半角 16桁	半角 16桁	半角 16桁	漢字 16桁	半角 32桁
得意先区分 1	数字 4桁			漢字 10桁	半角 20桁
得意先区分 2	数字 4桁			漢字 10桁	半角 20桁
仕入先区分 1	数字 4桁			漢字 10桁	半角 20桁
仕入先区分 2	数字 4桁			漢字 10桁	半角 20桁
商品区分 1	数字 4桁			漢字 10桁	半角 20桁
商品区分 2	数字 4桁			漢字 10桁	半角 20桁
売上傳票区分 1	数字 4桁			漢字 10桁	半角 20桁
売上傳票区分 2	数字 4桁			漢字 10桁	半角 20桁
仕入伝票区分 1	数字 4桁			漢字 10桁	半角 20桁
仕入伝票区分 2	数字 4桁			漢字 10桁	半角 20桁
規格	半角 16桁				
入数	数字 9桁	(小数点位置は任意に設定可)			
箱量	数字 4桁				
数量	数字 9桁	(小数点位置は任意に設定可)			
単価	数字 9桁	(小数点位置は任意に設定可)			
金額	数字 9桁				

販売元

Canon キヤノンビジネスパートナー

福井キャノン事務機株式会社

BS営業グループ

〒918-8204 福井県福井市南四ツ居2丁目1-4

TEL: 0776-53-1411 FAX: 0776-53-1815

http://www.fukuicanon.co.jp/solution

企画開発元

株式会社メイプルソフト

http://www.maplesoft.co.jp

〒918-8027 福井県福井市福1丁目2915小林ビル

TEL 0776(36)4629 FAX 0776(36)4646